

SEINÄT  
KATOT  
LATTIAT

**40** vuotta innovaatioita,  
joissa on ideaa.

# Glasroc F Firecase™

Kantavien teräsrakenteiden palosuojaus

## Kantavien teräsrakenteiden palonsuojaus Glasroc® F Firecase -järjestelmällä

Paloturvallisuus on asia, jonka huomioimatta jättäminen suunnittelu- ja rakennusvaiheessa aiheuttaa tarpeettomia riskejä mahdollisissa palovahinkotilanteissa.

Glasroc® F Firecase -levyt ovat hyväksytyjä (VTT:n lausunto VTT-S-03573-10) kantavien teräsrakenteiden palonsuojaukseen.

Glasroc® F Firecase -levyjen avulla saavutetaan hyvä teräsrakenteiden palonsuojaus ilman erillisiä kotelorakenteen tukiprofiileja. Järjestelmällä saavutetaan jopa 120 min palonsuojaus.

Järjestelmän edut:

- tehokas kantavien teräsrakenteiden palonsuojaus
- palosuojatun rakenteen ulkomitat pienenevät
- tasainen laadukas ja iskunkestävä pinta
- nopea ja yksinkertainen asennus
- vaihtoehtoinen asennustapa hakasin

Palosuojalevytyksen paksuus on aina optimaalinen, sillä valikoimasta on saatavilla levypaksuudet 15, 20, 25 ja 30 mm. Lisäksi asennettaessa ilman ilmarakoa suoraan teräsrakenteeseen kiinni saavutetaan tehokkaampi palonsuojaus kuin 25 mm leveitä asennusprofiileja käytettäessä. Esimerkiksi teräspilarilla 100 x 100 x 5,0 mm paloluokassa R60 (4-sivulta suojattu) riittää 20 mm Glasroc F -levytys. Vastaava suojaus kipsilevyillä vaatii 2 kerrosta 15,4 mm Gyproc Protect F levyjä tai 3 kerrosta 12,5 mm Gyproc Normaali levyjä. Lisäksi palosuojatun pilarin ulkomitat pienenevät: 140 x 140 verrattuna 172 x 212 mm.

### Käyttökohde

Soveltuu kantavien teräsrakenteiden palonsuojaukseen kiuissa tiloissa, kuten esim. asuin-, toimisto-, varasto- ja ullakotiloissa.

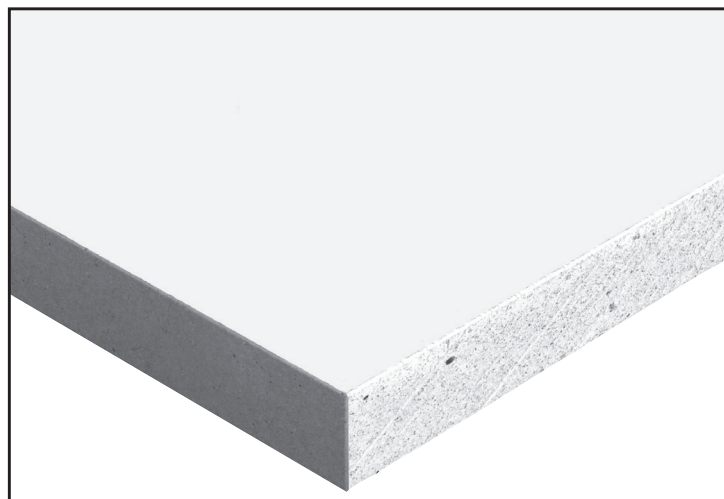
### Rakenne

Glasroc® F Firecase -levyt koostuvat levyn pintoihin upotetusta lasikuitumatosta ja lasi- sekä selluloosakuiduilla vahvistetusta kipsiytimestä.

### Pintakäsittely

Glasroc F -levyt tarjoavat tasaisen ja iskunkestävän pinnan, joka voidaan haluttaessa jättää ilman pintakäsittelyä.

Glasroc F -levyt voidaan maalata kaikilla sisätilan maaleilla. Pintojen tasoitukseen suositellaan Gyproc ProMix -valmistusaineita. Ulkokulmista saadaan erittäin iskunkestävät Gyproc No-Coat kulmasuojalistalla.



### Reunamuoto

Glasroc F Firecase levyt ovat suorareunaisia.

### Paloluokitus

A1

### Ruuvit Glasroc F Firecase -levyihin

Levyt kiinnitetään erityisin Glasroc F -ruuvein. Vaihtoehtoisesti asennuksessa voidaan käyttää myös hakasia.

### Asennuksessa huomioitavaa

Glasroc F -levy sisältää lasikuituja, mikä saattaa aiheuttaa ihon tai limakalvojen ärsytystä. Suojautuminen on suositeltavaa (käsineet, pitkähihainen vaatetus) mikäli ärsytystä esiintyy. Hengityksensuojainta suositellaan käytettäväksi erityisen pölyisissä työvaiheissa (esim. purkutyö). Käyttöturvallisuustiedote on ladattavissa osoitteesta [www.gyproc.fi](http://www.gyproc.fi).

### Helppo kierrättää

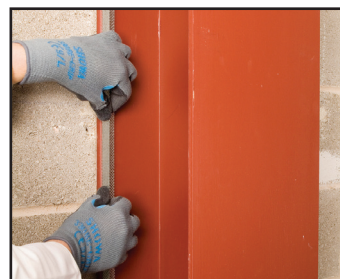
Glasroc F Firecase -levyt ovat kierrätettäviä. Gyproc ottaa vastaan Kirkkonummen tehtaalla puhdasta kipsijaetta. Lisätietoja kierrätyksestä löytyy osoitteesta [www.gyproc.fi](http://www.gyproc.fi).

### Varastointi työmaalla


Levyjen varastoinnissa tulee noudattaa huolellisuutta. Levyt on suojattava kastumiselta varastoinnin, käsittelyn ja rakentamisen aikana. Varastointi suorina aluspuiden päälle. Levyt tulee ulkona peittää, muttei paketoita. Levyjen ja peitteen alle on järjestettävä kunnollinen tuuletus. Lisätietoja varastoinnista löydät Gyproc Käsikirjasta sekä osoitteesta [www.gyproc.fi](http://www.gyproc.fi)

### Glasroc® F GFF Firecase -levyn mitat ja paino

Leveys (mm)	1200
Pituus (mm)	2000 *
Paksuus (mm)	15, 20, 25, 30
Paino (kg/m <sup>2</sup> )	12,8, 17,0, 21,3, 25,6
*erillistilauksesta max. 3200 mm	



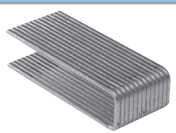
### Glasroc® F GFF Firecase -levylle soveltuvat ruuvit

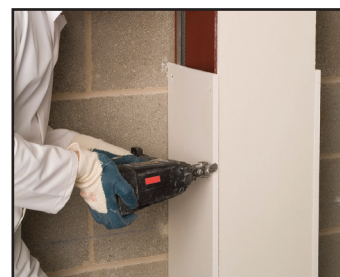
Tuote		Pituus mm	Kpl / ltk	Ø mm
GFFS 40		40	1000	3,5
GFFS 50		50	1000	3,5
GFFS 58		58	1000	3,5
GFFS 70		70	500	3,5



### Glasroc® F GFF Firecase -levylle soveltuvat hakaset

(Hakasen tulee täyttää standardin EN 14566 vaatimukset)

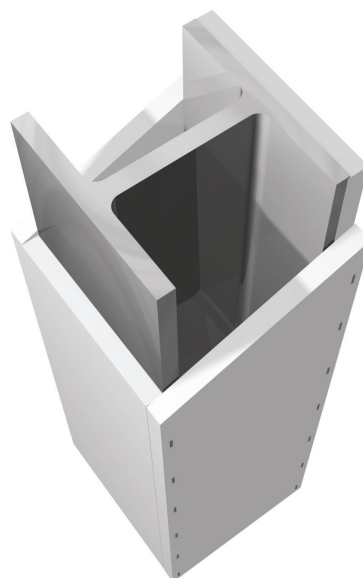
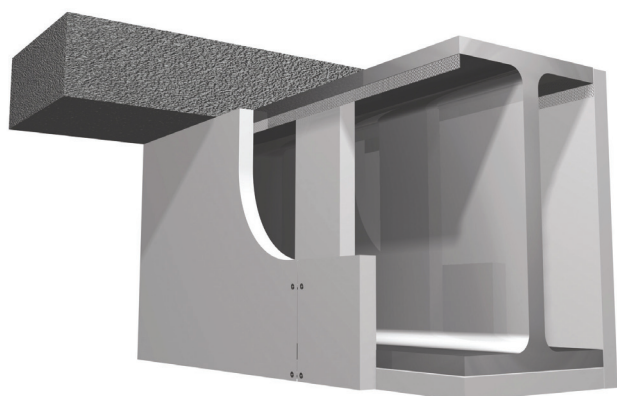
Pituus (mm)	50	
Selän leveys (mm)	9,0 - 12,0	
Langan paksuus (mm)	1,5 - 1,6	



### Glasroc® F Firecase -levyn kiinnitysohjeet

Levytyksen paksuus (mm)	Kahden levyn välinen kiinnitys (minimipituus)	Levyn kiinnitys teräsprofiliin (minimipituus)
15	50 mm hakanen (tai 40 mm Glasroc F -ruuvi *)	40 mm Glasroc F -ruuvi
20	50 mm Glasroc F -ruuvi tai 50 mm hakanen	40 mm Glasroc F -ruuvi
25	58 mm Glasroc F -ruuvi tai 50 mm hakanen	40 mm Glasroc F -ruuvi
30	70 mm Glasroc F -ruuvi	40 mm Glasroc F -ruuvi
15+15	40 mm Glasroc F -ruuvi tai 50 mm hakanen	40 mm Glasroc F -ruuvi
15+20	40 ja 50 mm Glasroc F -ruuvit tai 50 mm hakanen	40 ja 50 mm Glasroc F -ruuvi

\*) 15 mm levyillä suositellaan ruuvi kiinnityksen vaatiman tarkkuuden vuoksi hakaskiinnitystä



## Gyproc on kevytrakentamisen edelläkävijä.

Gyproc on osa Saint-Gobain Rakennustuotteet Oy:tä, joka tuottaa innovatiivisia, kestäviä ja turvallisia rakentamisen ratkaisuja, jotka säästävät energiaa ja ympäristöä sekä parantavat asumismukavuutta. Vahvat brändimme ovat Gyproc, Isover ja Ecophon.

Tarjoamme korkealaatuisia ja monipuolisia kevytrakentamisen ratkaisuja, joilla yhdessä asiakkaidemme kanssa toteutamme muunneltavia, viihtyisiä, kestäviä ja turvallisia tiloja asumiseen ja työskentelyyn. Olemme luotettava kumppani suunnittelusta toteutukseen. Kehitämme jatkuvasti ammattitaitoamme ja sitoudumme aina parhaan ratkaisun löytämiseen asiakkaallemme. Yhtenä esimerkkinä tästä voidaan pitää uutta Gyproc Järjestelmätakuuta.

Gyproc Järjestelmätakuu kattaa Gyproc Käsikirjan mukaiset rakennejärjestelmät. Takuunantajana Gyproc vastaa, että:



- Gyproc-tuotteet ja muut Gyprocin ohjeistamat komponentit ovat yhteensopivia.
- Gyproc-järjestelmistä muodostuvat ja Gyproc Käsikirjan, Gyproc Asennuskirjan sekä hyvän rakennustavan mukaisesti toteutetut rakennekokonaisuudet täyttävät Gyproc Käsikirjan mukaiset ominaisuudet.
- Voimassaolevat Gyproc Käsikirjan ja Asennuskirjan ohjeistukset on esitetty Gyprocin kotisivulla.
- Gyproc Käsikirjan mukaiset järjestelmäominaisuudet täyttävät SrMk:n vaatimustasot.

Saint-Gobain Rakennustuotteet Oy / Gyproc  
PL 44  
02401 Kirkkonummi  
puh: +358 (0) 207 75 411  
[www.gyproc.fi](http://www.gyproc.fi)